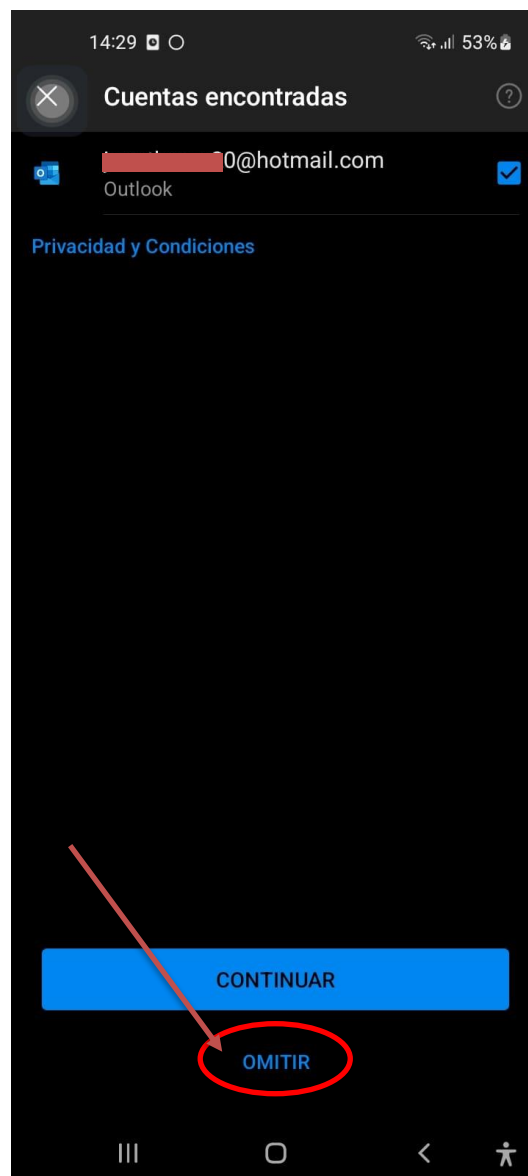


Para esto, ya debe tener su cuenta de correo creada en su Cpanel y debe disponer de la contraseña de la misma.

Paso 1:

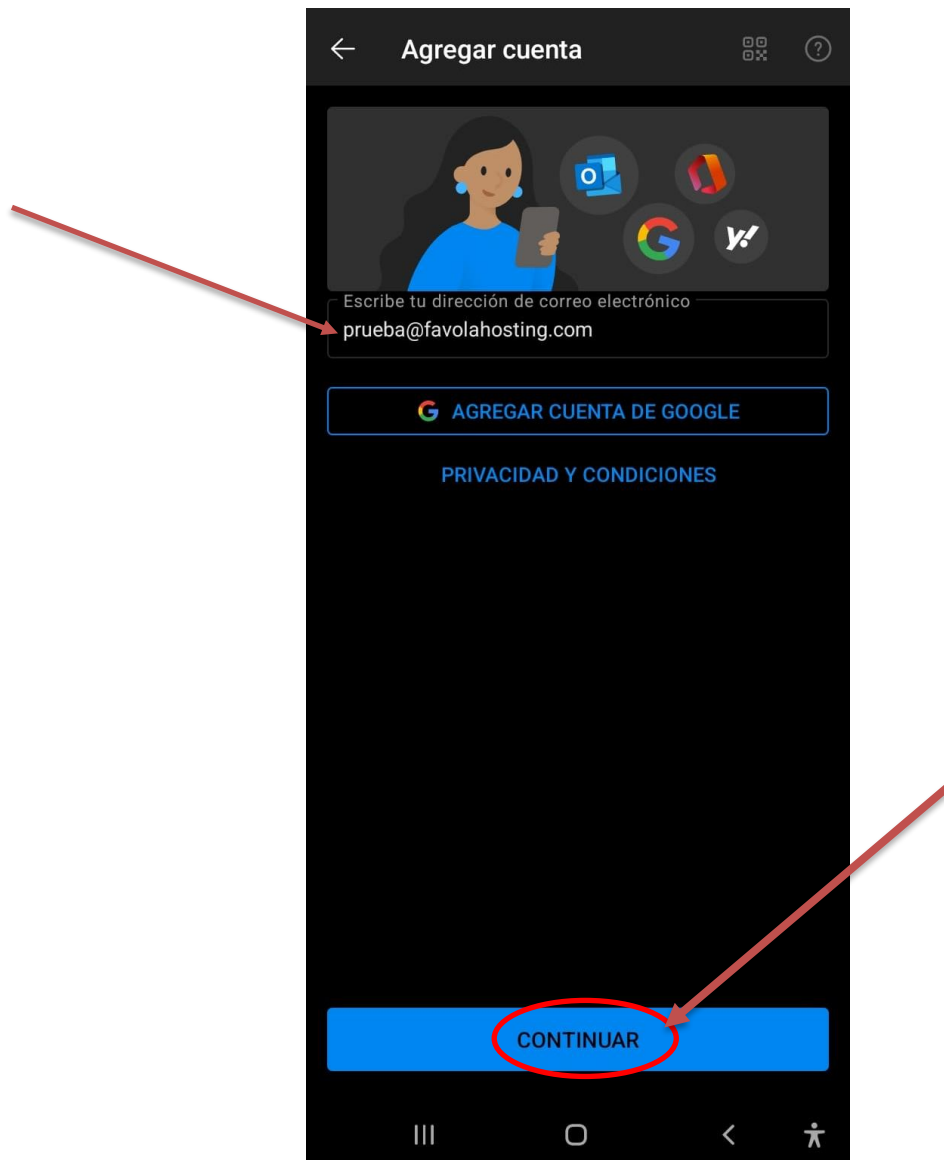
Ingrese a la aplicación de Outlook en su celular, al ser primera vez la aplicación tratará de buscar de forma predeterminada alguna cuenta de correo que ya exista en su celular, normalmente Hotmail, Outlook, Gmail, etc...

En esta parte debe hacer click en "OMITIR"



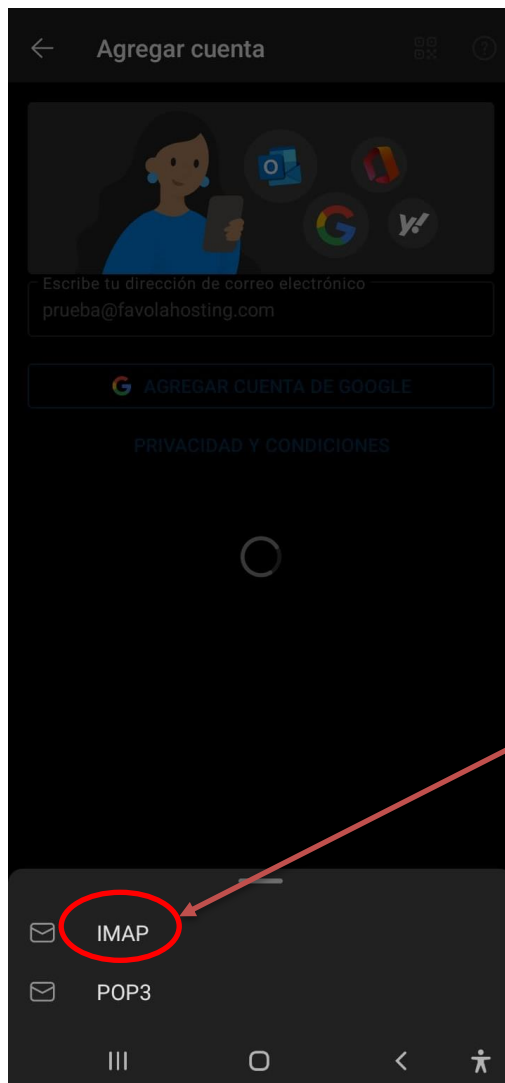
Paso 2:

Ingrese el nombre de la cuenta de correo electrónico que desea configurar en el área señalada y luego click en 2 "CONTINUAR"



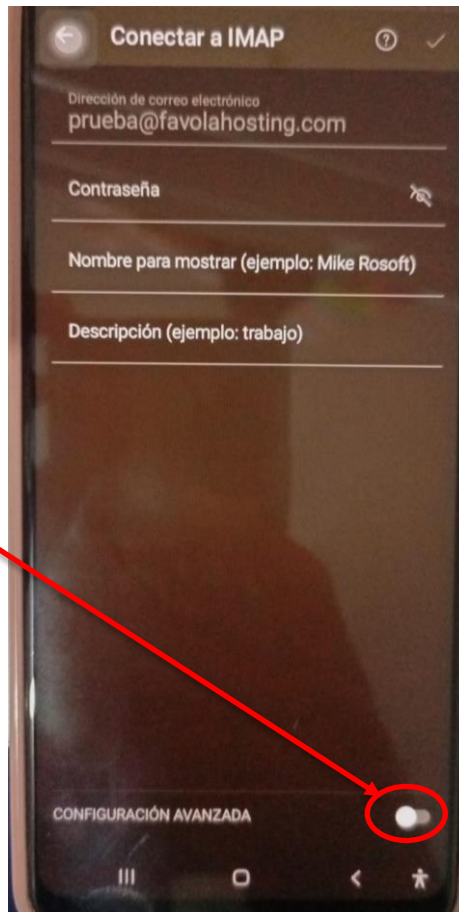
Paso 3:

A continuación deberá seleccionar la opción "IMAP"



Paso 4:

A continuación, se mostrará la pantalla de configuración, en la cual deberá activar la "CONFIGURACIÓN AVANZADA"



Paso 5:

Ahora podrá llenar los campos de configuración correspondientes:

NOMBRE PARA MOSTRAR: Puede ser el nombre de su elección

DESCRIPCION: Ej. Trabajo, casa, nombre de su empresa (es opcional, puede dejarla en blanco)

SERVIDOR DE CORREO ENTRANTE Y SALIENTE: mail.“su nombre de dominio”

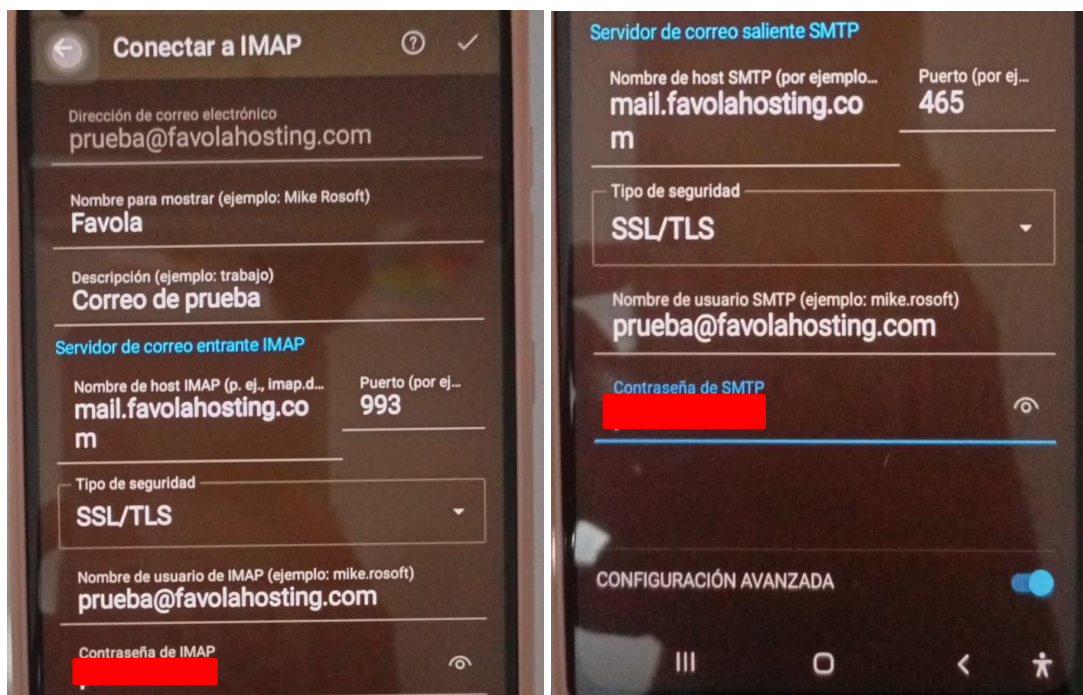
PUERTO DE ENTRADA: 993

PUERTO DE SALIDA: 465

TIPO DE SEGURIDAD: SSL/TLS (en ambos, entrante y saliente)

NOMBRE DE USUARIO: Nuevamente ingresar el nombre de su correo electrónico.

CONTRASEÑA IMAP Y CONTRASEÑA SMTP: La contraseña del correo a configurar

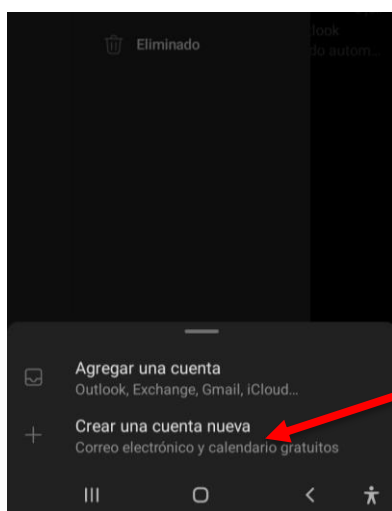
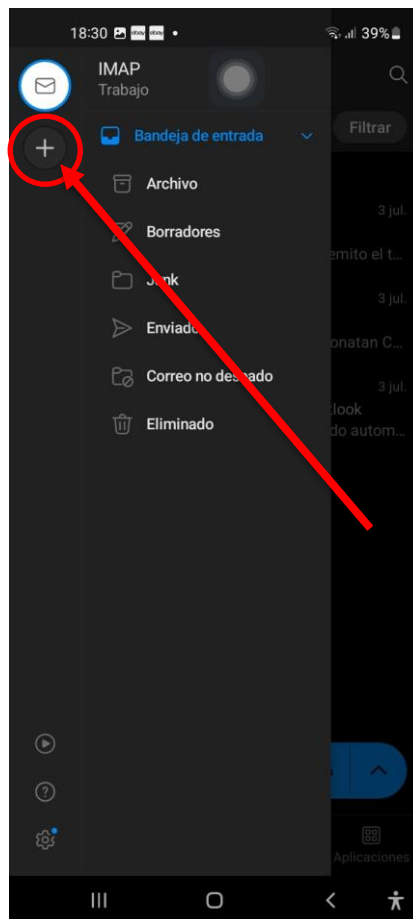
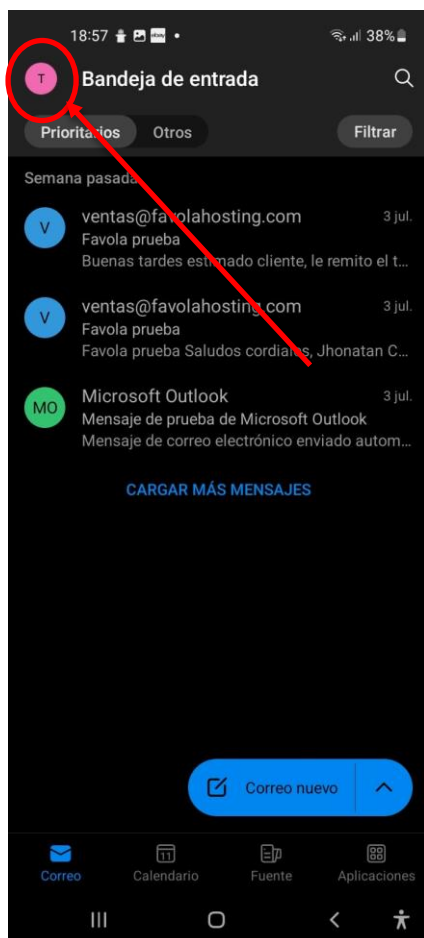


Nota: En caso de que la configuración IMAP segura no funcione correctamente cambiar puerto de entrada a 143 y de salida a 26. Y cambiar el tipo de seguridad a “Ninguna”

Listo, con eso quedará configurado su cuenta de correo....

Si desea agregar una cuenta de correo adicional seguir el siguiente paso:

Debe hacer click en el ícono de su usuario el cual desplegará un menú, luego hacer click en el “+” y luego click en “AGREGAR NUEVA CUENTA”



Saludos cordiales.

www.favolahosting.com

Teléfonos: +593 0963774895 / 0981479336

Dirección: Cdl. Floresta 2 Mz. 170 Villa 14

Guayaquil - Ecuador